

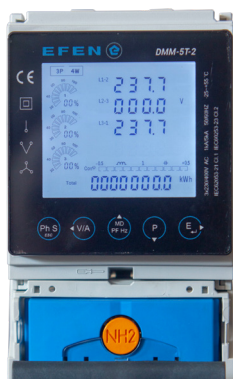


Kontrola a dôvera

**Analyzátor E3-DMM-5T-2**

## Multifunkčný indikátor sieťových parametrov E3-DMM-5T-2

E3-DMM-5T-2 je multifunkčný univerzálny indikátor určený na sledovanie parametrov jedno alebo trojfázového napájacieho vedenia. Multimeter umožňuje vysoko presné meranie všetkých základných parametrov siete, ako sú: fázové napätia a prúdy, fázové napätia, činný, jalový, zdanlivý výkon a účinník. Multimeter navyše poskytuje úplné štvorkvadrantové meranie energie (spotrebované aj dodávané do siete) a analyzuje distribúciu harmonických napätí a prúdov až po 63. harmonickú vrátane.



### • Jednoduché použitie:

Veľká a čitateľná LCD obrazovka predstavuje všetky potrebné informácie, vďaka čomu máme rýchly a priamy prístup k nameraným hodnotám prostredníctvom spodného dotykového panelu. Silné podsvietenie umožňuje použitie multimetra aj v podmienkach úplnej tmy alebo jasného snečného žiarenia

### • Inštalácia v systéme E<sup>3</sup>:

Multimeter je ideálny na inštaláciu do prístrojového rámečka dodávaného k poisťkovým odpínačom EFEN E<sup>3</sup> ako aj montáž do panelu do štandardných otvorov 92 x 92 mm

### • Univerzálny komunikačný protokol:

Zabudované rozhranie RS485 a implementovaný komunikačný protokol Modbus RTU zabezpečujú komunikáciu multimetra so širokou škálou zariadení a priemyselných programov.

Multimeter E3-DMM-5T-2 dopĺňa systém E<sup>3</sup>, ktorý obsahuje lištové poisťkové odpínače EFEN E<sup>3</sup>, prúdové transformátory E<sup>3</sup>-W1-3, elektronické monitorovanie stavu poisťkových vložiek E<sup>3</sup>-ESF. Vďaka otvorenému komunikačnému protokolu MODBUS môže spolupracovať s elektromermi LE-03MW-CT. Vďaka množstvu funkčných doplnkov je inštalácia rýchla a používanie systému bezpečné. Kompletný systém EFEN E<sup>3</sup> spĺňa najvyššie požiadavky moderných sietí na distribúciu energie.

Digitálny multimeter systému E<sup>3</sup>, rozhranie RS485, protokol MODBUS RTU, štvorkvadrantové meranie energie a harmonická analýza, pre spoluprácu s prúdovými transformátormi

Popis	Katalógové číslo
E3-DMM-5T-2, CT, RS485, system E <sup>3</sup>	70830-0010

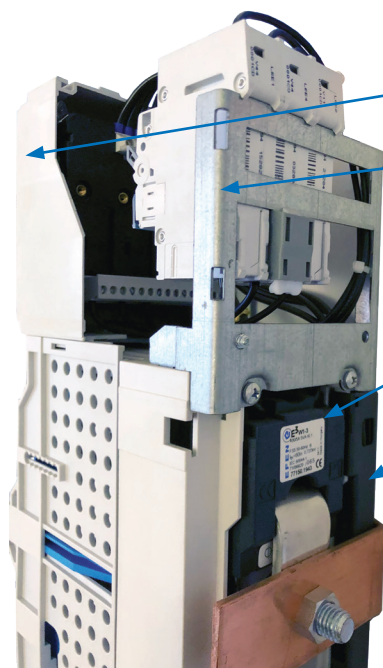
Merací systém			
Sieť			1P2W- jednofázová, dvojvodičová 3P3P- trojfázová, trojvodičová 3P4W- trojfázová, štvorvodičová
Meranie prúdu			
Menovitý prúd	$I_n$	A	0,25 ÷ 5 (6) - meranie pomocou prúdových transformátorov
Spotreba energie		W	≤ 0,5 na fázu
Meranie napätia			
Rozsah merania	$U_n$	V AC	58 ÷ 230 (fázové napätie L-N) 100 ÷ 400 (fázové napätie L-L))
Frekvencia		Hz	45 ÷ 55
Pracovné podmienky			
Celková spotreba energie		VA	Typicky ≤ 2, dočasne ≤ 15
Pracovná teplota		°C	-25 ÷ +55
Skladovacia teplota		°C	-40 ÷ +70
Relatívna vlhkosť			0 ÷ 95% ( bez kondenzácie)
Trieda znečistenia			2
Horľavosť krytu			V súlade s UL94- V0
Stupeň ochrany			spredú - IP54, zo zadu – IP20
Rozmer rámičku		mm	96 x 96 x 62
Rozmer montážneho otvoru		mm	92 x 92
Montáž			Systémový rám E3
Komunikácia			
Port RS-485			Komunikačný port v súlade s rozhraním Modbus RTU Prenosová rýchlosť: 2400/4800/9600/19200/38400 b/s Parita: žiadna, párna, nepárna Stop bity: 1,2
Parametre	Zobrazená hodnota	Presnosť	
Napätie	0 ÷ 9999,9 kV	0,2%	
Prúd	0 ÷ 9999,9 kA	0,2%	
Účinník	-1 ÷ +1	1%	
Frekvencia	45 ÷ 65 Hz	0,2 %	
Činný výkon	0 ÷ 3600 MW	0,5%	
Jalový výkon	0 ÷ 3600 MVar	1%	
Zdanlivý výkon	0 ÷ 3600 MVA	1%	
Činná energia	0 ÷ 9999999,9kWh	Klass 0,5S (IEC62053-22)	
Jalová energia	0 ÷ 9999999,9kVArh	2%	
Fázový uhol		2%	
Koeficient harmonického skreslenia prúdu (celkovo alebo jednotlivu od 2 do 63 harmonickej)	0 ÷ 100%	2%	
Koeficient harmonického skreslenia napätia (celkovo alebo jednotlivu od 2 do 63 harmonickej)	0 ÷ 100%	2%	



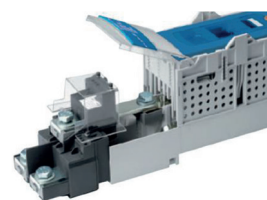




- |     |                          |   |
|-----|--------------------------|---|
| 1.  | 70830-0010               | E3-DMM-5T-2 Trojfázový multimeter LCD, CT, RS485  |
| 2.  | 36422-0010               | Rámik na montáž meracích prístrojov pre odpínače E <sup>3</sup> vel.1-3 dĺžka L=120mm, 96x96mm  |
| 3.  | 36419-0010               | Oceľový držiak prístrojov hlboký pre E <sup>3</sup> vel.1-3   |
| 4.* | 77150-1936               | Merací transformátor vel.1-3 400/5A 2,5VA kl.0,5s   |
| 5.* | 38025-0040<br>38026-0000 | EFEN E <sup>3</sup> vel.2 400A ESF s V2N pripojením, s kontrolou stavu poisťiek<br>EFEN E <sup>3</sup> vel.2 400A s pripojením káblov skrútkami M12 |
| 6.* | 36430-0010               | 3-fázová sada vodičov na odpínače E <sup>3</sup> pre transformátory prúdu, vel.1-3  |



- |     |            |
|-----|------------|
| 2.  | 36422-0010 |
| 3.  | 36419-0010 |
| 4.* | 77150-1946 |
| 6.* | 36430-0010 |



Voliteľné pre poisťkový odpínač EFEN E<sup>3</sup> s káblovým pripojením na ploché prúporce M12, namiesto transformátorov za odpínačom 77150-.... možné použitie transformátorového bloku.

- |     |            |   |
|-----|------------|---|
| 7.* | 77287-1946 | 3-fázový blok meracích transformátorov EFEN E <sup>3</sup> vel.1-3 400/5 0,5s 5VA |
|-----|------------|---|

