

Kompletní program

Jednoduchá montáž na DIN-lišty



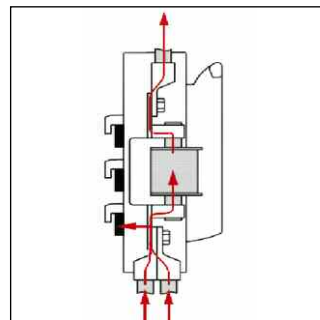
Ochrana proti náhodnému dotyku v standardním provedení



Vylamovací kryty pro varianty připojení



Zobrazení napájecího odpináče pro 60 mm systém přípojnic



Obsah

NH-pojistkové odpínače SILAS, 3-pólové

NH-pojistkové odpínače SILAS pro montáž na základovou desku **136**

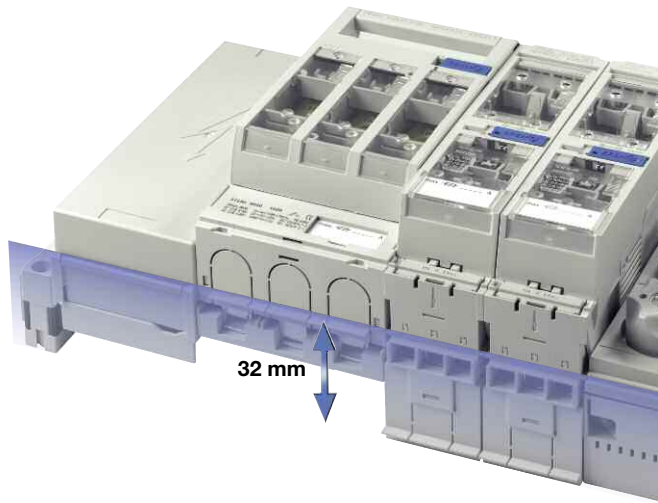
NH-pojistkové odpínače SILAS pro montáž na přípojnice 40/12 **137**

NH-pojistkové odpínače SILAS pro montáž na přípojnice 60 **138**

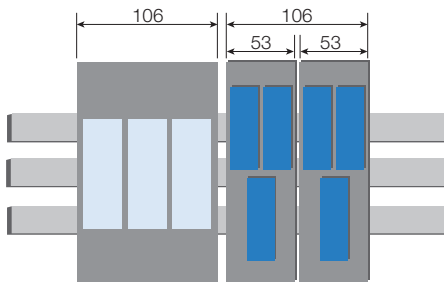
NH-pojistkové odpínače SILAS pro napájení přípojnic 60 **139**

NH-pojistkové odpínače SILAS Příslušenství **140**

Technické údaje **od strany 143**



šetří místo



System

Všechny přístroje od velikosti 000, tohoto času nejkompaktnější přístroje na trhu, do velikosti 3 mají jednotnou konstrukční výšku a perfektní ochranu proti dotyku pro bezpečné a opticky jasné rozpojení. Rozsáhlé doplňující příslušenství zabezpečuje všem uživatelům maximální míru modifikací a upgrade funkcí, aby se splnili všechny požadavky. Optimálně sladěné velikosti přístrojů a příslušenství jako i jednotný design řadí tuto výrobní řadu k nejpokrokovějším na trhu.

Vlastnosti

Konstrukční řada NT-SILAS nabízí nová řešení pro použití NH-pojistkových odpínačů v rozvaděčích. Hlavní pozornost při vývoji této modulární konstrukční řady byla věnována na provozně bezpečný a montážně přívětivý výrobek pro montáž na přípojnice.

Otočné háky (vývod nahore/dole volitelný)



Kontrola stavu pojistek (elektronicky nebo elektromechanicky)



Velký výběr možností připojení



Optimální ochrana proti dotyku



NH-pojistkové odpínače SILAS - velikost 000 až 3 montáž na základovou desku

NH-pojistkové odpínače konstrukční řady SILAS poskytují ve svém obecném designu a s optimálními příslušenstvími řešení pro všechny oblasti použití.

Další technické údaje v
technické příloze od strany **143**



34076-0000

NH-pojistkové odpínače 690 V AC, 3-pólové pro montáž na základovou desku

Vlastnosti:

- optimální možnosti popisu
- integrovaná ochrana rukou
- jednoduchá a rychlá montáž možná na DIN-lišty

Popis	Velikost	Ampere	Obj.číslo	Bal.	Netto-TZ Ag	Netto-TZ Cu
rámová svorka 2,5 - 50 mm ²	000	100	34040-0007	1	0,007	0,018
rámová svorka 2,5 - 95 mm ²	00	160	34076-0000	1	0,001	0,015
univerzální připojení (šroub M8)	00	160	34077-0000	1	0,009	0,015
univerzální připojení (šroub M10)	1	250	34170-0000	1	0,021	0,029
rámová svorka 35 - 150 mm ²	1	250	34175-0000	1	0,022	0,030
univerzální připojení (šroub M10)	2	400	34270-0000	1	0,034	0,100
rámová svorka 95 - 300 mm ²	2	400	34275-0000	1	0,034	0,100
univerzální připojení (šroub M10)	3	630	34370-0000	1	0,043	0,106
rámová svorka 95 - 300 mm ²	3	630	34375-0000	1	0,043	0,106



34170-0130

NH-pojistkové odpínače 500 V AC, 3-pólové pro montáž na základovou desku

Vlastnosti:

- s elektronickou kontrolou stavu pojistek
- bez přídavného napájení
- nezávislé od napájecí strany

Popis	Velikost	Ampere	Obj.číslo	Bal.	Netto-TZ Ag	Netto-TZ Cu
rámová svorka 2,5 - 50 mm ²	000/53	100	34040-0137	1	0,007	0,018
rámová svorka 2,5 - 95 mm ²	00	160	34076-0130	1	0,018	0,015
univerzální připojení (šroub M8)	00	160	34077-0130	1	0,009	0,015
univerzální připojení (šroub M10)	1	250	34170-0130	1	0,022	0,030
rámová svorka 35 - 150 mm ²	1	250	34175-0130	1	0,022	0,030
univerzální připojení (šroub M10)	2	400	34270-0130	1	0,034	0,100
rámová svorka 95 - 300 mm ²	2	400	34275-0130	1	0,034	0,100
univerzální připojení (šroub M10)	3	630	34370-0130	1	0,043	0,106
rámová svorka 95 - 300 mm ²	3	630	34375-0130	1	0,043	0,106



34170-0030

NH-pojistkové odpínače 690 V AC, 3-pólové pro montáž na základovou desku

Vlastnosti:

- s mechanickou kontrolou stavu pojistek motorovým jističem
- kontrola stavu všech pojistek
- bez přídavného napájení

Popis	Velikost	Ampere	Obj.číslo	Bal.	Netto-TZ Ag	Netto-TZ Cu
rámová svorka 2,5 - 95 mm ²	00	160	34076-0030	1	0,019	0,016
univerzální připojení (šroub M8)	00	160	34077-0030	1	0,009	0,015
univerzální připojení (šroub M10)	1	250	34170-0030	1	0,021	0,029
rámová svorka 35 - 150 mm ²	1	250	34175-0030	1	0,021	0,029
univerzální připojení (šroub M10)	2	400	34270-0030	1	0,034	0,100
rámová svorka 95 - 300 mm ²	2	400	34275-0030	1	0,034	0,100
univerzální připojení (šroub M10)	3	630	34370-0030	1	0,043	0,106
rámová svorka 95 - 300 mm ²	3	630	34375-0030	1	0,043	0,106

NH-pojistkové odpínače SILAS - velikost 000 až 3 systém přípojnic 40/12

Přístroje konstrukční řady SILAS určené pro montáž na přípojnice nabízí svou jednotnou konstrukční úroveň a možností přestavby rychlou a flexibilní montáž podle požadavků zákazníka.

Další technické údaje v technické příloze od strany **143**



39000-0007

NH pojistkové odpínače 690 V AC, pro 40/12 mm systém přípojnic, montážní hloubka 70 mm, připojení nasunutím

Vlastnosti:

- optimální možnosti popisu
- integrovaná ochrana rukou
- jednoduchá a rychlá montáž na přípojnice

Popis	Velikost	Ampere	Obj.číslo	Bal.	Netto-TZ Ag	Netto-TZ Cu
rámová svorka 2,5 - 50 mm ² , vývod dole	000	100	39000-0007	1	0,010	0,019
rámová svorka 2,5 - 95 mm ²	00	160	39020-0000	1	0,017	0,023
univerzální připojení (šroub M8)	00	160	39021-0000	1	0,001	0,022
univerzální připojení (šroub M10)	1	250	39060-0000	1	0,016	0,042
rámová svorka 35 - 150 mm ²	1	250	39061-0000	1	0,117	0,034
univerzální připojení (šroub M10)	2	400	39078-0000	1	0,034	0,117
rámová svorka 95 - 300 mm ²	2	400	39079-0000	1	0,034	0,117



39000-0137 + 39020-0130

NH pojistkové odpínače 500 V AC, pro 40/12 mm systém přípojnic, montážní hloubka 70 mm, připojení nasunutím

Vlastnosti:

- s elektronickou kontrolou stavu pojistek 500 V
- bez přídavného napájení
- nezávislé od napájecí strany

Popis	Velikost	Ampere	Obj.číslo	Bal.	Netto-TZ Ag	Netto-TZ Cu
rámová svorka 2,5 - 50 mm ² , vývod dole	000	100	39000-0137	1	0,009	0,015
rámová svorka 2,5 - 95 mm ²	00	160	39020-0130	1	0,017	0,023
univerzální připojení (šroub M8)	00	160	39021-0130	1	0,017	0,023
univerzální připojení (šroub M10)	1	250	39060-0130	1	0,016	0,042
rámová svorka 35 - 150 mm ²	1	250	39061-0130	1	0,016	0,042
univerzální připojení (šroub M10)	2	400	39078-0130	1	0,034	0,017
rámová svorka 95 - 300 mm ²	2	400	39079-0130	1	0,034	0,117



39079-0030

NH pojistkové odpínače 690 V AC, pro 40/12 mm systém přípojnic, montážní hloubka 70 mm, připojení nasunutím

Vlastnosti:

- s mechanickou kontrolou stavu pojistek motorovým jističem
- kontrola stavu všech pojistek
- bez přídavného napájení

Popis	Velikost	Ampere	Obj.číslo	Bal.	Netto-TZ Ag	Netto-TZ Cu
univerzální připojení (šroub M8)	00	160	39020-0030	1	0,017	0,023
univerzální připojení (šroub M8)	00	160	39021-0030	1	0,017	0,023
univerzální připojení (šroub M10)	1	250	39060-0030	1	0,016	0,042
rámová svorka 35 - 150 mm ²	1	250	39061-0030	1	0,016	0,042
univerzální připojení (šroub M10)	2	400	39078-0030	1	0,034	0,117
rámová svorka 95 - 300 mm ²	2	400	39079-0030	1	0,034	0,117

NH-pojistkové odpínače SILAS - velikost 000 až 3 60 mm systém přípojnic

NH-pojistkové odpínače konstrukční řady SILAS nabízí mnohé výhody pro montáž na 60 mm systém přípojnic.

- otočné připojení háky pro vývod nahore/dole
- nejúžší odpínač v tomto systému (velikost 000)
- jednotná výška pro všechny velikosti

Další technické údaje v technické příloze od strany **143**



39040-0000

NH-pojistkové odpínače 690 V AC, pro 60 mm systém přípojnic, montážní hloubka 32 mm, přípojení háky, pro kombinaci s D0-prvky

Popis	Velikost	Ampere	Obj.číslo	Bal.	Netto-TZ Ag	Netto-TZ Cu
rámová svorka 2,5 - 50 mm ² , vývod dole	000	100	39010-0007	1	0,009	0,015
rámová svorka 2,5 - 50 mm ² , vývod nahore	000	100	39011-0007	1	0,009	0,015
rámová svorka 2,5 - 95 mm ²	00	160	39040-0000	1	0,016	0,024



39050-0000

NH-pojistkové odpínače 690 V AC, pro 60 mm systém přípojnic, montážní hloubka 70 mm, přípojení háky

Popis	Velikost	Ampere	Obj.číslo	Bal.	Netto-TZ Ag	Netto-TZ Cu
rámová svorka 2,5 - 50 mm ² , vývod dole	000	100	39010-0007	1	0,009	0,015
rámová svorka 2,5 - 50 mm ² , vývod nahore	000	100	39011-0007	1	0,009	0,015
rámová svorka 2,5 - 95 mm ²	00	160	39050-0000	1	0,013	0,020
univerzální připojení (šroub M8)	00	160	39052-0000	1	0,013	0,020
univerzální připojení (šroub M10)	1	250	39064-0000	1	0,016	0,044
rámová svorka 35 - 150 mm ²	1	250	39068-0000	1	0,016	0,044
rámová svorka 150 - 300 mm ²	2	400	39074-0000	1	0,034	0,100
univerzální připojení (šroub M10)	2	400	39070-0000	1	0,034	0,100
rámová svorka 150 - 300 mm ²	3	630	39084-0000	1	0,038	0,114
univerzální připojení (šroub M10)	3	630	39080-0000	1	0,038	0,144



39040-0130

NH-pojistkové odpínače 500 V AC, pro 60 mm systém přípojnic, montážní hloubka 32 mm, přípojení háky, pro kombinaci s D0-prvky

Vlastnosti:

- s elektronickou kontrolou stavu pojistek
- bez přídavného napájení
- nezávislé od napájecí strany

Popis	Velikost	Ampere	Obj.číslo	Bal.	Netto-TZ Ag	Netto-TZ Cu
rámová svorka 2,5 - 50 mm ² , vývod dole	000	100	39010-0137	1	0,009	0,015
rámová svorka 2,5 - 50 mm ² , vývod nahore	000	100	39011-0137	1	0,010	0,017
rámová svorka 2,5 - 95 mm ²	00	160	39040-0130	1	0,016	0,024

NH-pojistkové odpínače SILAS - velikost 000 až 3 60 mm systém přípojnic

 Další technické údaje v
technické příloze od strany **143**


39080-0130

NH-pojistkové odpínače 500 V AC, pro 60 mm systém přípojnic, montážní hloubka 70 mm, přípojení háky

Vlastnosti:

- s elektronickou kontrolou stavu pojistek

Popis	Velikost	Ampere	Obj.číslo	Bal.	Netto-TZ Ag	Netto-TZ Cu
rámová svorka 2,5 - 50 mm ² , vývod dole	000	100	39010-0137	1	0,009	0,015
rámová svorka 2,5 - 50 mm ² , vývod nahore	000	100	39011-0137	1	0,010	0,017
rámová svorka 2,5 - 95 mm ²	00	160	39050-0130	1	0,013	0,020
univerzální připojení (šroub M8)	00	160	39052-0130	1	0,013	0,020
univerzální připojení (šroub M10)	1	250	39064-0130	1	0,016	0,044
rámová svorka 35 - 150 mm ²	1	250	39068-0130	1	0,016	0,044
univerzální připojení (šroub M10)	2	400	39070-0130	1	0,034	0,121
rámová svorka 95 - 300 mm ²	2	400	39074-0130	1	0,034	0,121
univerzální připojení (šroub M10)	3	630	39080-0130	1	0,038	0,144
rámová svorka 95 - 300 mm ²	3	630	39084-0130	1	0,038	0,144



39068-0030

NH-pojistkové odpínače 690 V AC, pro 60 mm systém přípojnic, montážní hloubka 70 mm, přípojení háky

Vlastnosti:

 - s mechanickou kontrolou stavu pojistek motorovým jističem
 - kontrola stavu všech pojistek
 - bez přidavného napájení

Popis	Velikost	Ampere	Obj.číslo	Bal.	Netto-TZ Ag	Netto-TZ Cu
rámová svorka 2,5 - 95 mm ²	00	160	39050-0030	1	0,013	0,020
univerzální připojení (šroub M8)	00	160	39052-0030	1	0,013	0,020
univerzální připojení (šroub M10)	1	250	39064-0030	1	0,016	0,044
rámová svorka 35 - 150 mm ²	1	250	39068-0030	1	0,016	0,044
univerzální připojení (šroub M10)	2	400	39070-0030	1	0,034	0,100
rámová svorka 95 - 300 mm ²	2	400	39074-0030	1	0,034	0,100
univerzální připojení (šroub M10)	3	630	39080-0030	1	0,038	0,144
rámová svorka 95 - 300 mm ²	3	630	39084-0030	1	0,038	0,144

NH-pojistkové odpínače SILAS – pro napájení přípojnic 60 mm

Napájecí odpínače SILAS

 disponují doplňkovými
přípojnými. Tím může být napájen
60 mm přípojnicový systém a
doplňující pojistkový vývod.

- cenově výhodný
- prostorově úsporný
- přímá montáž bez vrtání
- velikost 1 a 2 pro systém přípojnic 60 mm

 Další technické údaje v
technické příloze od strany **143**


39086-0000

NH-pojistkové odpínače 690 V AC, pro 60 mm systém pro napájení přípojnic, montážní hloubka 60 mm, přípojení háky

Popis	Velikost	Ampere	Obj.číslo	Bal.	Netto-TZ Ag	Netto-TZ Cu
Univerzální připojení (šroub M10)	1	250	39086-0000	1	0,014	0,076
Univerzální připojení (šroub M10)	2	400	39087-0000	1	0,034	0,100

NH-pojistkové odpínače SILAS - velikost 000 až 3

Příslušenství

S mnohostranným příslušenstvím přizpůsobíte
přístroje speciálním podmínkám

Další technické údaje v
technické příloze od strany **143**



36934-0010

Přítlačné svorky pro univerzální připojení

Vlastnosti:

- jednoduché doplnění pro připojení Cu-vodičů, se, sm a laminovanou měď
- 1 sada = 3 kusy

Popis	Velikost	Ampere	Obj.číslo	Bal.	Netto-TZ Ag	Netto-TZ Cu
6 - 50 mm ²	00		36934-0010	1		
70 - 150 mm ²	1		36936-0010	1		
120 - 240 mm ²	2		36997-0010	1		
150 - 300 mm ²	3		36981-0010	1		



36975-0010

Prizmatické svorky pro univerzální připojení

Vlastnosti:

- Jednoduché doplnění pro připojení Cu- a Al-vodičů
- 1 sada = 3 kusy

Popis	Velikost	Ampere	Obj.číslo	Bal.	Netto-TZ Ag	Netto-TZ Cu
6 - 70 mm ²	00		36975-0010	1		
70 - 150 mm ²	1		36942-0010	1		
120 - 240 mm ²	2		36943-0010	1		
150 - 300 mm ²	3		36981-0010	1		



36982-0010

Prizmatické svorky pro 2 vodiče pro univerzální připojení

Vlastnosti:

- jednoduché doplnění pro připojení 2 Cu a Al vodičů
- 1 sada = 3 kusy

Popis	Velikost	Ampere	Obj.číslo	Bal.	Netto-TZ Ag	Netto-TZ Cu
2 x 35 - 70 mm ²	1		36982-0010	1		
2 x 70 - 120 mm ²	2		36983-0010	1		
2 x 150 - 185 mm ²	3		36984-0010	1		



36994-0010

Rámové svorky

Vlastnosti:

- 1 sada = 3 kusy

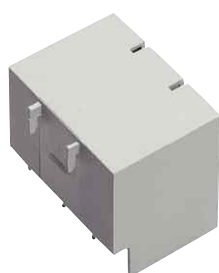
Popis	Velikost	Ampere	Obj.číslo	Bal.	Netto-TZ Ag	Netto-TZ Cu
35 - 150 mm ²	1	250	36992-0010	1		
95 - 300 mm ²	2 - 3	400-630	36994-0010	1		



36953-0010

Přídavné zařízení AC 23 vel. 1-3 SILAS pro 690 V

Popis	Velikost	Ampere	Obj.číslo	Bal.	Netto-TZ Ag	Netto-TZ Cu
Přídavné zařízení (1 sada = 3 kusy)	1-3		36953-0010	1		



36954-0010

Kryt připojovacího prostoru, ochrana proti dotyku

Vlastnosti:

- vícenásobná aretace k rozšíření ochrany proti dotyku

Popis	Velikost	Ampere	Obj.číslo	Bal.	Netto-TZ Ag	Netto-TZ Cu
kryt připojovacího prostoru, úzké provedení pro přístroje na přípojnice	000		36954-0010	1		
kryt připojovacího prostoru	00		36935-0010	1		
kryt připojovacího prostoru	1		36960-0010	1		
kryt připojovacího prostoru	2		36950-0010	1		
kryt připojovacího prostoru	3		36952-0010	1		

NH-pojistkové odpínače SILAS - velikost 000 až 3

Příslušenství

S mnohostranným příslušenstvím přizpůsobíte přístroje speciálním podmínkám

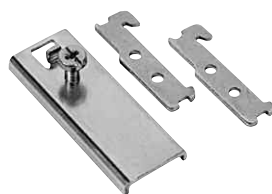


36962-0010

Výztužný profil

Vlastnosti:
- bočná aretace

Popis	Velikost	Ampere	Obj.číslo	Bal.	Netto-TZ Ag	Netto-TZ Cu
výztužný profil	000		36962-0010	1		
výztužný profil	00		36941-0010	1		
výztužný profil	1-3		36940-0010	1		

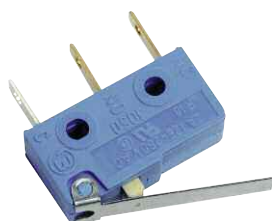


36937-0010

Rychloupevňovací sada

Vlastnosti:
- pro 2 DIN-lišty s roztečí 125 nebo 150 mm

Popis	Velikost	Ampere	Obj.číslo	Bal.	Netto-TZ Ag	Netto-TZ Cu
rychloupevňovací sada, úzké provedení	000		36949-0010	1		
rychloupevňovací sada pro 2 DIN-lišty s roztečí 125 nebo 150 mm	00-1	160-250	36937-0010	1		



36959-0060

Mikrospínač pro indikaci spínací polohy

Vlastnosti:
- pro indikaci spínací polohy

Popis	Velikost	Ampere	Obj.číslo	Bal.	Netto-TZ Ag	Netto-TZ Cu
mikrospínač, úzké provedení	000		36959-0010	1		
mikrospínač	1-3		36959-0060	1		



36969-0010

Ochrana proti krádeži proudu

Vlastnosti:
- ochrana proti krádeži proudu pro vel. 000 až 3

Popis	Velikost	Ampere	Obj.číslo	Bal.	Netto-TZ Ag	Netto-TZ Cu
ochrana proti krádeži proudu vel. 000-3 SILAS	000-3		36969-0010	1		

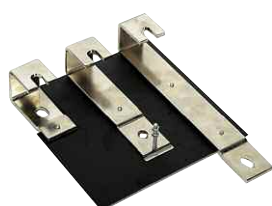


36988-0010

Prodloužení připojení

Vlastnosti:
- pro montážní hloubku 32 mm
- 1 sada = 3 kusy

Popis	Velikost	Ampere	Obj.číslo	Bal.	Netto-TZ Ag	Netto-TZ Cu
prodloužení připojení	1		36988-0010	1		
prodloužení připojení	2		36989-0010	1		
prodloužení připojení	3		36990-0010	1		



36985-0010

Připojnicový adaptér

Vlastnosti:
- pro 100 mm systém přípojnic

Popis	Velikost	Ampere	Obj.číslo	Bal.	Netto-TZ Ag	Netto-TZ Cu
připojnicový adaptér	1		36985-0010	1		0,083
připojnicový adaptér	2		36986-0010	1		0,082
připojnicový adaptér	3		36987-0010	1		0,110

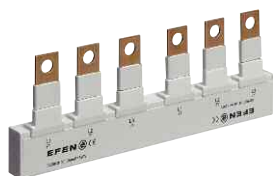
NH-pojistkové odpínače SILAS - velikost 000 a 00

Příslušenství

Ideálně doplněné napájecími hřebeny se stávají odpínače EFEN vysokohodnotným produktem a nabízí

- jednoduchou a bezpečnou spojovací techniku
- rychlou montáž
- redukci nákladů na kabeláž

Další technické údaje v technické příloze od strany **143**



Napájecí hřebeny pro NH-pojistkové odpínače konstrukční řady SILAS

Vlastnosti:

- jednoduchá a bezpečná spojovací technika
- rychlá montáž
- šetří náklady na kabeláž
- pro velikost 00 jen pro přístroje se šroubovým připojením M8

90280-0100

Označení	Velikost	Ampere	Obj.číslo	Bal.	Netto-TZ Ag	Netto-TZ Cu
napájecí hřeben pro 2 přístrojů	000		90276-0100	4		
napájecí hřeben pro 3 přístrojů	000		90276-0200	4		
napájecí hřeben pro 4 přístrojů	000		90276-0300	4		
napájecí hřeben pro 5 přístrojů	000		90276-0400	4		
napájecí svorka 25-95 mm ² mm ² /sm, úzké provedení	000		90277-0100	3		
napájecí hřeben pro 2 přístrojů	00		90280-0100	4		
napájecí hřeben pro 3 přístrojů	00		90280-0200	4		
napájecí hřeben pro 4 přístrojů	00		90280-0300	4		
napájecí hřeben pro 5 přístrojů	00		90280-0400	4		

Přehled programu výrobků

	Velikost 000	Velikost 00	Velikost 1	Velikost 2	Velikost 3
Montáž na základovou desku	•	•	•	•	•
Systém přípojníc 40/12 mm	•	•	•	•	
Systém přípojníc 60 mm	•	•	•	•	•
Systém přípojníc 100 mm			•	•	•
Montáž na DIN-lišty	•	•	•		
Výztužný profil	•	•	•	•	•
Kryt připojovacího prostoru	•	•	•	•	•
Přítlačná svorka pro Cu-vodič		•	•	•	•
Prizmatická svorka pro Cu/Al-vodič		•	•	•	•
Dvojitě připojení s prizmatickou svorkou pro Cu/Al-vodič			•	•	•
Rámová svorka	•	•	•	•	•
Indikace stavu sepnutí	•	•	•	•	•
Elektronická kontrola stavu pojistek	•	•	•	•	•
Kontrola stavu pojistek motorovým jističem		•	•	•	•
Blokování okénka	•	•	•	•	•
Vodorovná montáž	•	•	•	•	•

Technické údaje podle VDE 0660 T107/EN/IEC 60947-3

Vhodné pro NH-pojistkové vložky podle VDE 0636 T2	Velikost	000	00	1	2	3
Jmenovitý provozní proud I_e	A	100	160	250	400	630
Jmenovitý konvenční tepelný proud I_{th}	A	100	160	250	400	630
Jmenovité provozní napětí U_e	V	690				
Jmenovité izolační napětí U_i	V	1000				
Jmenovité impulzní napětí U_{imp}	kV	6	8			
Podmíněný jmenovitý zkratový proud (při ochraně NH-pojistkami)	kA	80	80	80	50	80
Kategorie použití VDE 0660 T107/EN/IEC 60947-3	$U_e = 400V AC$ $U_e = 690V AC$ $U_e = 220V DC$ $U_e = 440V DC$	AC-23B AC-21B na poptávku DC-22B ¹⁾	AC-23B AC-21B DC-22B na poptávku	AC-23B AC-22B DC-21B DC-21B	AC-23B AC-22B DC-21B DC-21B	AC-23B AC-22B DC-21B DC-21B
Mechanická životnost	cykly	2000	1600	1600	1000	1000
Přípustná teplota okolí		-25°C až +55°C				
Stupeň ochrany DIN/EN 60529/VDE 0470 T1		IP 3X				
Maximálně přípustné ztráty NH-pojistkové vložky	W	7,5	12	23	34	48
Hmotnost bez pojistkových vložek	kg	0,54	0,84	2,2	3,6	4,1

Připojení vodičů a velikosti

Typ připojení vodičů	Typ vodiče		NH 000	NH 00	NH 1	NH 2	NH 3	Velikost
Univerzální připojení (šroubové připojení)			-	M8	M10	M10	M10	
Přítlačné svorky se šrouby	CU	re	-	6-50	70-150	-	-	mm ²
		rm/sm	-	6-25	6- 50	6-70	6-70	
Prizmatické svorky se šrouby	CU	re/rm/	-	6-70	70-150	120-240	150-300	mm ²
	AL	se/sm	-					
Prizmatické svorky se šrouby pro dva vodiče	CU	rm/se/	-	-	2x35-70	2x70-120	2x150	mm ²
	AL	sm	-					
Rámová svorka	CU	rm/re	2,5-50	2,5-95	35-150	95-300	95-300	mm ²
		se/sm	-	-	50-150	120-300	120-300	
	AL	rm/re	-	-	35-150	95-300	95-300	
		se/sm	-	-	50-150	120-300	120-300	
Trojitá svorka	CU	re	-	1,5-10	-	-	-	mm ²
		rm	-	10-16	-	-	-	
Plochý vodič					1 x20	8 x32	8 x32	
					15x20	20x32	20x32	

Utahovací momenty pro připojení a připevnění přípojníc

Velikost	NH 000	NH 00	NH 1	NH 2	NH 3
Typ připojení vodičů	Utahovací momenty Nm				
Univerzální připojení (šroubové připojení)	-	12	20	20	20
Přítlačné svorky se šrouby	-	3	6	8	8
Prizmatické svorky se šrouby	-	3	6	8	8
Připojení na přípojnice	4,5	6	6	8	8
Rámová svorka	4,5	4,5	12	20	20

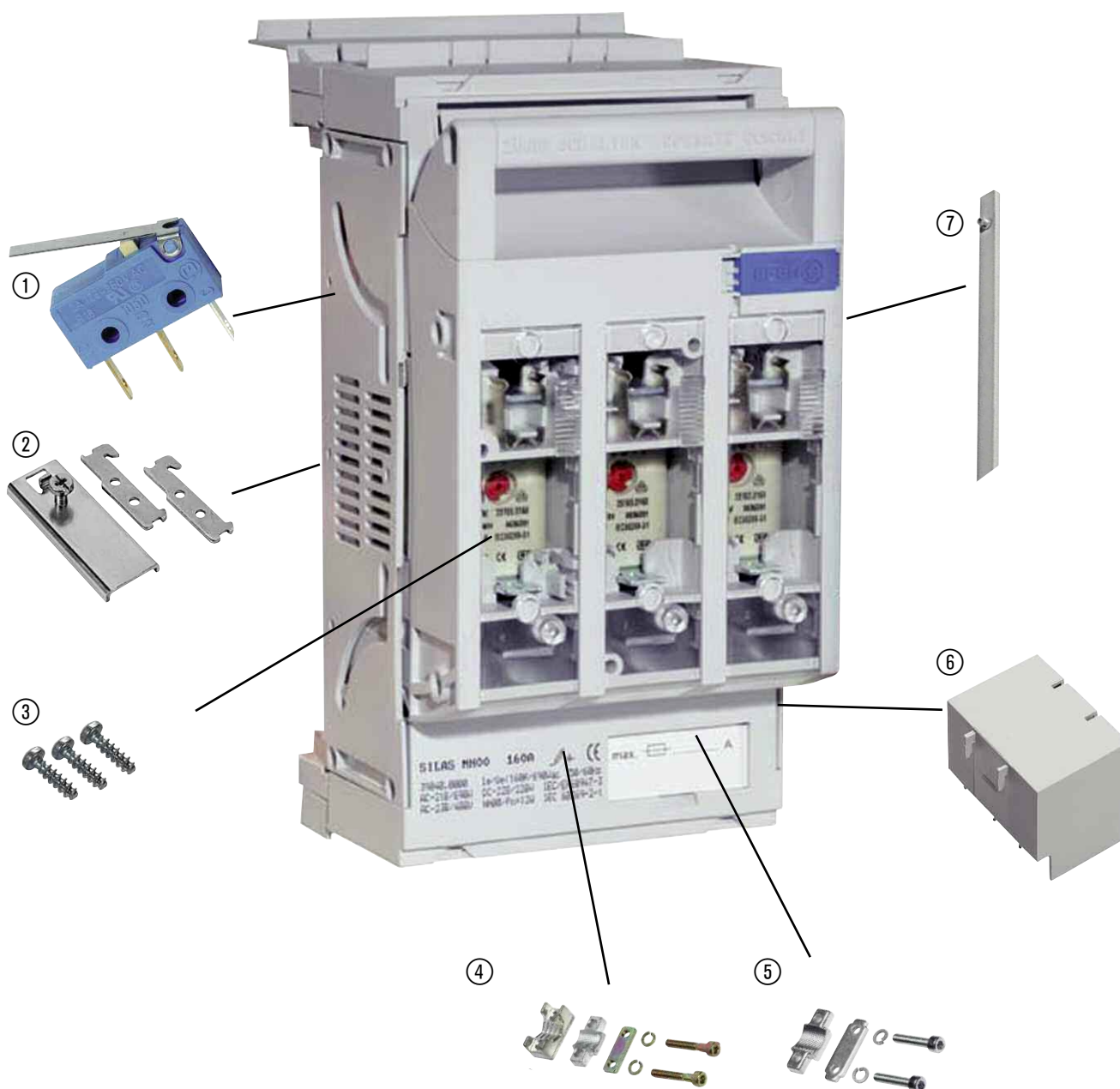
Připojení dvěma kabelovými oky

Velikost	16 mm ²	25 mm ²	35 mm ²	50 mm ²	70 mm ²	95 mm ²	120 mm ²	150 mm ²	185 mm ²	240 mm ²	300 mm ²
00	2 x	2 x	2 x	2 x							
1	2 x	2 x	2 x	2 x	2 x	2 x	2 x	2 x	2 x		
2								2 x	2 x	2 x	2 x
3								2 x	2 x	2 x	2 x

Pro prozkoušení se použijí kabelová oka podle normy DIN 46235.

Jiné obvyklé kabelové oka mohou mít jiné rozměry, ale jsou zpravidla připojitelné.

NH-pojistkové odpínače velikost 000-00 Příslušenství



NT-SILAS

- ① 36959-0060 mikrospínač
- ② 36937-0010 sada pro rychlé upevnění
- ③ 36969-0010 ochrana proti krádeži proudu
- ④ 36975-0010 prizmatická svorka 6-70 mm²
- ⑤ 36934-0010 přitlačná svorka 6-70 mm²
- ⑥ 36954-0010 kryt připojovacího prostoru
- ⑦ 36962-0010 výztužný profil

**NH-pojistkové odpínače velikost 1-3
Příslušenství**


- | | |
|--------------|--|
| ① 36959-0060 | mikrospínač |
| ② 36937-0010 | sada pro rychlé upevnění |
| ③ 36969-0010 | ochrana proti krádeži proudu |
| ④ 36985-0010 | adapter pro přípojnice |
| ⑤ 36982-0010 | prizmatická svorka 2 x 35-70 mm ² |
| ⑥ 36992-0010 | rámová svorka 35-150 mm ² |
| ⑦ 36942-0010 | prizmatická svorka 70-150 mm ² |
| ⑧ 36936-0010 | přítlačná svorka 70-150 mm ² |
| ⑨ 36988-0010 | prodloužení připojení |
| ⑩ 36954-0010 | kryt přípojovacího prostoru |
| ⑪ 36962-0010 | výztužný profil |

Elektronická kontrola stavu pojistek

- Indikátor provozního stavu bezchybné funkce zelenou LED
- Chybové hlášení červenou LED
- Bez přídavného napájení
- Dálková indikace 4-pólovým konektorem 1 rozpínač a 1 spínač
- Kontrola stavu všech pojistek: červená LED bliká při výpadku
- Obnovení původního stavu probíhá automaticky po výměně chybné pojistky (pojistek)
- Nezávislé od napájecí strany

Technické údaje	
Jmenovité provozní napětí U_e	AC 400 V – AC 500 V 50/60 Hz / DC 220 V
Jmenovité izolační napětí U_i	1000 V
Jmenovité impulzní napětí U_{imp}	8 kV
Podmíněný jmenovitý zkratový proud (při ochraně NH-pojistkami)	50 kA
Přípustná teplota okolí	-20 až +55 °C
Doba vybavení	1 - 1,5 s
Funkce	Rozdíl napětí
Indikační prvky	Provozní napětí: zelená LED bliká Pojistka vypnuta: červená LED bliká
Signalizační výstup	Spínací a rozpínací relé. Bezpečné rozpojení podle EN 50178
Provozní napětí/proud signalizačního výstupu	AC 250 V/DC 30 V max. 5 A

Kontrola stavu pojistek motorovým jističem

- Zobrazení: "I"-poloha - provozuschopný
"0"-poloha - chybové hlášení
- Dálková indikace 4-pólovým konektorem 1 rozpínač a 1 spínač
- Bez přídavného napájení
- kontrola stavu všech pojistek

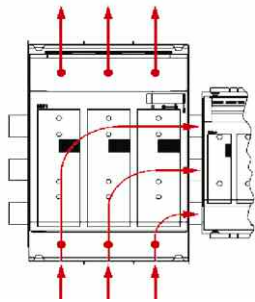
Technické údaje				
Jmenovité provozní napětí U_e	AC 24 V–AC 690 V / 50/60 Hz / DC 24 V – DC 250 V			
Jmenovité izolační napětí U_i	690 V			
Jmenovité impulzní napětí U_{imp}	6 kV			
Podmíněný jmenovitý zkratový proud (při ochraně NH-pojistkami)	50 kA			
Přípustná teplota okolí	-20 až +55 °C			
Doba vybavení	< 0,5 s			
Funkce	od 25 V rozdílu napětí			
Indikační prvky	Provozušopný: ovládací rukojeť v poloze "I" Chybové hlášení: ovládací rukojeť v poloze "0"			
Signalizační výstup	Pomocný spínač 1 rozpínač + 1 spínač			
Provozní napětí signalizačního výstupu	AC 24 V	AC 230 V	DC 24 V	DC 60 V
Provozní proud signalizačního výstupu	2A	0,5A	1A	0,15A

Napájecí odpínače SILAS disponují přídatnými přípoji.
 Proto může být napájen jeden 60 mm systém přípojníc a navíc jeden pojistkový vývod.

- cenově výhodný
- prostorově úsporný
- přímá montáž bez vrtání
- velikost 1 a 2 pro systém přípojníc 60 mm

Popis	Velikost	Ampere I _n	Obj.číslo	Označení	Bal.	Hmotnost v kg
Šroubové připojení M10	1	250	39086-0000	SILAS SE NH1 60 EB70 U2U2	1	2,3
Šroubové připojení M10	2	400	39087-0000	SILAS SE NH2 60 EB70 U2U2	1	3,6

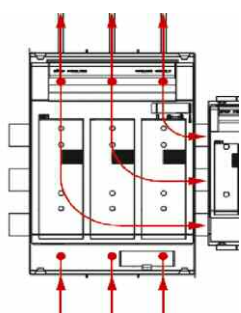
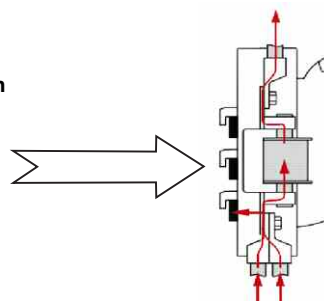
Napájení přípojnic



Přídavné pojistkové přípoje

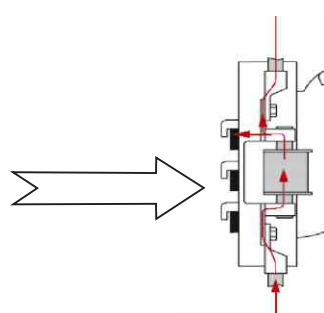
Napájení bez NH-pojistkových vložek

250 A SILAS 1
400 A SILAS 2
napájení
max. 500 A SILAS 1
max. 800 A SILAS 2



Napájení přes NH-pojistkové vložky

125 A SILAS 1
200 A SILAS 2
napájení
max. 250 A SILAS 1
max. 400 A SILAS 2



NT-SILAS

pro montáž na základovou desku

Popis	Velikost	Ampere I _n	Obj.číslo	Označení	Bal.	Hmotnost v kg
s rámovou svorkou rm/re 50 mm ²	000	100 A	34040-0007	SILAS NH000 R4R4	1	0,4
univerzální připojení (šroub M8)	00	160 A	34077-0000	SILAS NH00 U5U5	1	0,6
s rámovou svorkou rm/re 95 mm ²	00	160 A	34076-0000	SILAS NH00 R5R5	1	0,6
univerzální připojení (šroub M10)	1	250 A	34170-0000	SILAS NH1 U2U2	1	2,0
s rámovou svorkou rm/re 150 mm ²	1	250 A	34175-0000	SILAS NH1 RR	1	2,2
univerzální připojení (šroub M10)	2	400 A	34270-0000	SILAS NH2 U2U2	1	3,0
s rámovou svorkou rm/re 300 mm ²	2	400 A	34275-0000	SILAS NH2 RR	1	3,6
univerzální připojení (šroub M10)	3	630 A	34370-0000	SILAS NH3 U2U2	1	3,5
s rámovou svorkou rm/re 300 mm ²	3	630 A	34375-0000	SILAS NH3 RR	1	4,0

pro montáž na základovou desku s elektronickou kontrolou stavu pojistek do 500 V AC

Popis	Velikost	Ampere I _n	Obj.číslo	Označení	Bal.	Hmotnost v kg
s rámovou svorkou rm/re 50 mm ²	000	100 A	34040-0137	SILAS NH000 ESF MA R4R4	1	0,5
univerzální připojení (šroub M8)	00	160 A	34077-0130	SILAS NH00 ESF MA U5U5	1	0,7
s rámovou svorkou rm/re 95 mm ²	00	160 A	34076-0130	SILAS NH00 ESF MA R5R5	1	0,7
univerzální připojení (šroub M10)	1	250 A	34170-0130	SILAS NH1 ESF MA U2U2	1	2,1
s rámovou svorkou rm/re 150 mm ²	1	250 A	34175-0130	SILAS NH1 ESF MA RR	1	2,2
univerzální připojení (šroub M10)	2	400 A	34270-0130	SILAS NH2 ESF MA U2U2	1	3,1
s rámovou svorkou rm/re 300 mm ²	2	400 A	34275-0130	SILAS NH2 ESF MA RR	1	3,7
univerzální připojení (šroub M10)	3	630 A	34370-0130	SILAS NH3 ESF MA U2U2	1	3,6
s rámovou svorkou rm/re 300 mm ²	3	630 A	34375-0130	SILAS NH3 ESF MA RR	1	4,1

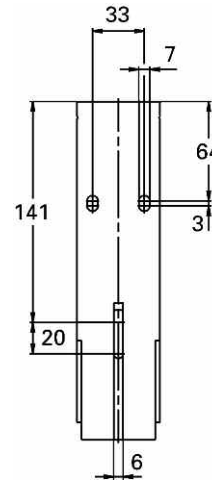
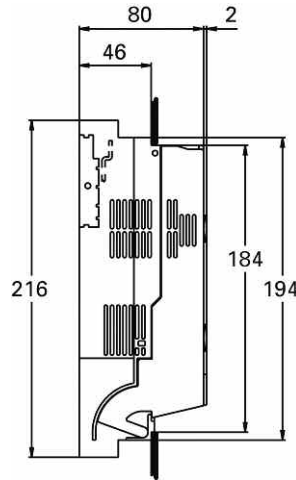
Rozměry signalizačního zařízení na straně 153

pro montáž na základovou desku s kontrolou stavu pojistek motorovým jističem do 690 V

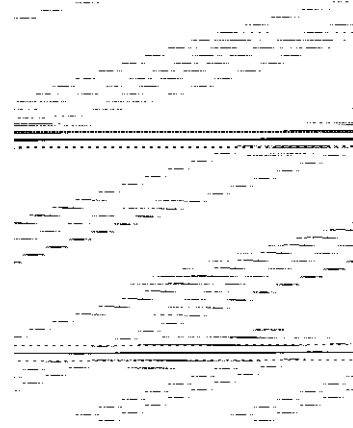
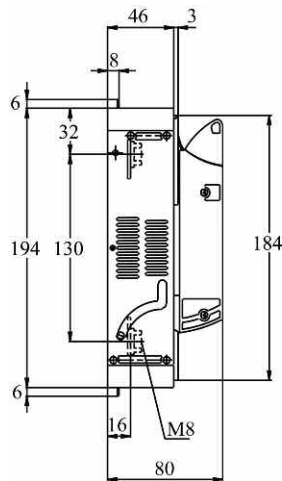
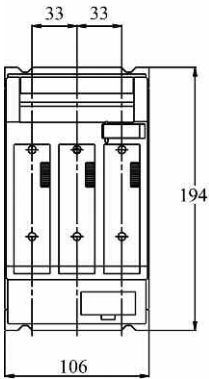
Popis	Velikost	Ampere I _n	Obj.číslo	Označení	Bal.	Hmotnost v kg
univerzální připojení (šroub M8)	00	160 A	34077-0030	SILAS NH00 SN U5U5	1	1,0
s rámovou svorkou rm/re 95 mm ²	00	160 A	34076-0030	SILAS NH00 SN R5R5	1	1,0
univerzální připojení (šroub M10)	1	250 A	34170-0030	SILAS NH1 SN U2U2	1	2,4
s rámovou svorkou rm/re 150 mm ²	1	250 A	34175-0030	SILAS NH1 SN RR	1	2,6
univerzální připojení (šroub M10)	2	400 A	34270-0030	SILAS NH2 SN U2U2	1	3,4
s rámovou svorkou rm/re 300 mm ²	2	400 A	34275-0030	SILAS NH2 SN RR	1	4,0
univerzální připojení (šroub M10)	3	630 A	34370-0030	SILAS NH3 SN U5U5	1	3,9
s rámovou svorkou rm/re 300 mm ²	3	630 A	34375-0030	SILAS NH3 SN RR	1	4,4

Rozměry signalizačního zařízení na straně 153

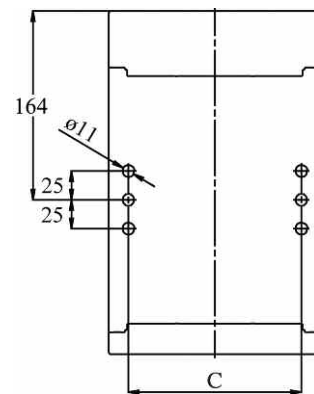
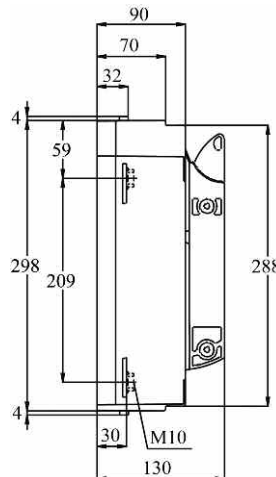
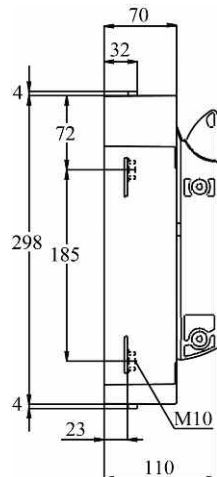
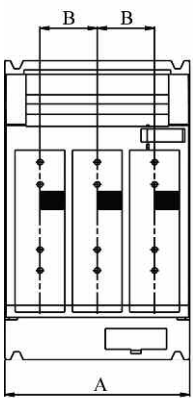
Montáž na základovou desku Velikost 000



Montáž na základovou desku Velikost 00



Montáž na základovou desku Velikost 1-3



Vel.	A	B	C
1	184	57	150
2	210	65	166
3	250	80	195

Velikost 1

Velikost 2/3

pro systém přípojnic 40/12 podle DIN 43870

Popis	Velikost	Ampere I _n	Obj.číslo	Označení	Bal.	Hmotnost v kg
s rámovou svorkou rm/re 50 mm ² vývod dole	000	100 A	39000-0007	SILAS SB NH000 40 AU R4	1	0,5
univerzální připojení (šroub M8)	00	160 A	39021-0000	SILAS SB NH00 40 EB70 U5	1	0,7
s rámovou svorkou rm/re 95 mm ²	00	160 A	39020-0000	SILAS SB NH00 40 EB70 R5	1	0,7
univerzální připojení (šroub M10)	1	250 A	39060-0000	SILAS SB NH1 40 EB70 U2	1	2,1
s rámovou svorkou rm/re 150 mm ²	1	250 A	39061-0000	SILAS SB NH1 40 EB70 R	1	2,3
univerzální připojení (šroub M10)	2	400 A	39078-0000	SILAS SB NH2 40 EB70 AO U2	1	3,3
s rámovou svorkou rm/re 300 mm ²	2	400 A	39079-0000	SILAS SB NH2 40 EB70 AO R	1	3,6

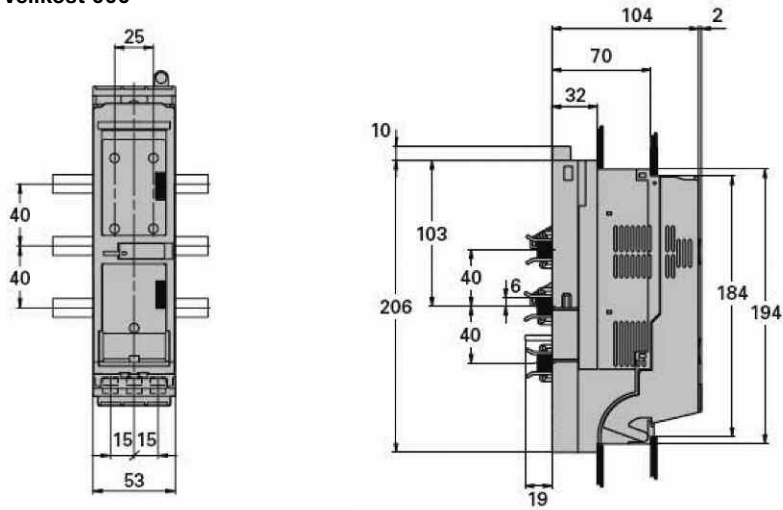
pro systém přípojnic 40/12 podle DIN 43870 s elektronickou kontrolou stavu pojistek do 500 V AC

Popis	Velikost	Ampere I _n	Obj.číslo	Označení	Bal.	Hmotnost v kg
s rámovou svorkou rm/re 50 mm ² vývod dole	000	100 A	39000-0137	SILAS SB NH000 40 ESF MA AU R4	1	0,6
univerzální připojení (šroub M8)	00	160 A	39021-0130	SILAS SB NH00 40 EB70 ESF MA U5	1	0,9
s rámovou svorkou rm/re 95 mm ²	00	160 A	39020-0130	SILAS SB NH00 40 EB70 ESF MA R5	1	0,9
univerzální připojení (šroub M10)	1	250 A	39060-0130	SILAS SB NH1 40 EB70 ESF MA U2	1	2,3
s rámovou svorkou rm/re 150 mm ²	1	250 A	39061-0130	SILAS SB NH1 40 EB70 ESF MA R	1	2,3
univerzální připojení (šroub M10)	2	400 A	39078-0130	SILAS SB NH2 40 EB70 ESF MA AO U2	1	3,3
s rámovou svorkou rm/re 300 mm ²	2	400 A	39079-0130	SILAS SB NH2 40 EB70 ESF MA AO R	1	3,6

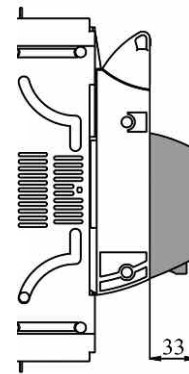
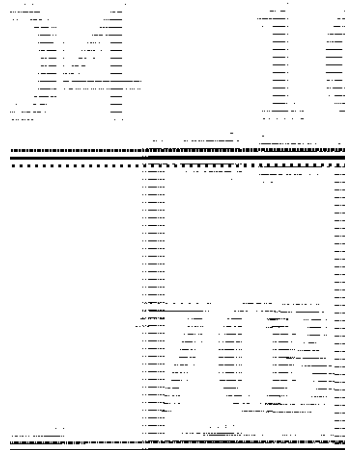
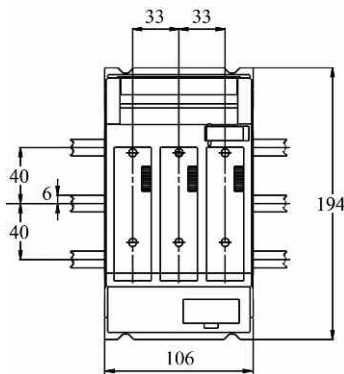
pro systém přípojnic 40/12 podle DIN 43870 s kontrolou stavu pojistek motorovým jističem do 690 V

Popis	Velikost	Ampere I _n	Obj.číslo	Označení	Bal.	Hmotnost v kg
univerzální připojení (šroub M8)	00	160 A	39021-0030	SILAS SB NH00 40 EB70 SN U5	1	1,2
s rámovou svorkou rm/re 95 mm ²	00	160 A	39020-0030	SILAS SB NH00 40 EB70 SN R5	1	1,2
univerzální připojení (šroub M10)	1	250 A	39060-0030	SILAS SB NH1 40 EB70 SN U2	1	2,6
s rámovou svorkou rm/re 150 mm ²	1	250 A	39061-0030	SILAS SB NH1 40 EB70 SN R	1	2,6
univerzální připojení (šroub M10)	2	400 A	39078-0030	SILAS SB NH2 40 EB70 SN AO U2	1	3,6
s rámovou svorkou rm/re 300 mm ²	2	400 A	39079-0030	SILAS SB NH2 40 EB70 SN AO R	1	3,9

Montáž na přípojnice
Velikost 000

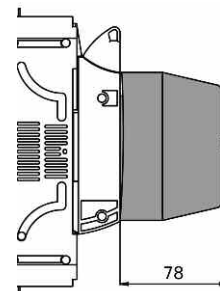
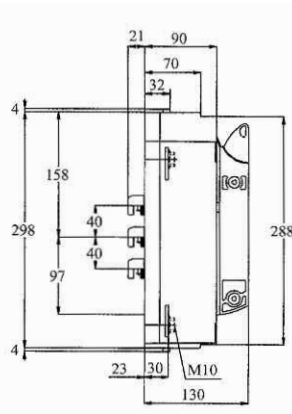
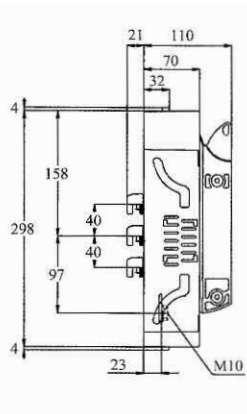
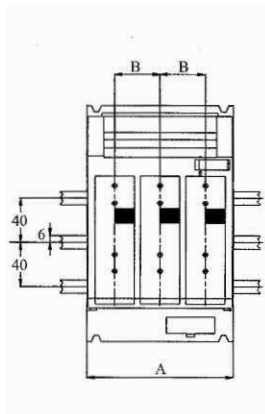


Montáž na přípojnice
Velikost 00



Elektronická kontrola stavu pojistek

Montáž na přípojnice
Velikost 1-3



Kontrola stavu pojistek motorovým jističem

Vel.	A	B
1	184	57
2	210	65
3	250	80

Velikost 1

Velikost 2/3

pro systém přípojnic 60 mm

Popis	Velikost	Ampere I _n	Obj.číslo	Označení	Bal.	Hmotnost v kg
s rámovou svorkou rm/re 50 mm ² vývod dole	000	100 A	39010-0007	SILAS SB NH000 60 AU R4	1	0,5
s rámovou svorkou rm/re 50 mm ² vývod nahoře	000	100 A	39011-0007	SILAS SB NH000 60 AO R4	1	0,5
univerzální připojení (šroub M8)	00	160 A	39052-0000	SILAS SB NH00 60 EB70 U5	1	0,8
s rámovou svorkou rm/re 95 mm ² montážní hloubka 32 mm	00	160 A	39040-0000	SILAS SB NH00 60 EB32 R5	1	0,8
s rámovou svorkou rm/re 95 mm ² montážní hloubka 70 mm	00	160 A	39050-0000	SILAS SB NH00 60 EB70 R5	1	0,8
univerzální připojení (šroub M10)	1	250 A	39064-0000	SILAS SB NH1 60 EB70 U2	1	2,2
s rámovou svorkou rm/re 150 mm ²	1	250 A	39068-0000	SILAS SB NH1 60 EB70 R	1	2,2
univerzální připojení (šroub M10)	2	400 A	39070-0000	SILAS SB NH2 60 EB70 U2	1	3,2
s rámovou svorkou rm/re 300 mm ²	2	400 A	39074-0000	SILAS SB NH2 60 EB70 R	1	3,5
univerzální připojení (šroub M10)	3	630 A	39080-0000	SILAS SB NH3 60 EB70 U2	1	3,9
s rámovou svorkou rm/re 300 mm ²	3	630 A	39084-0000	SILAS SB NH3 60 EB70 R	1	4,1

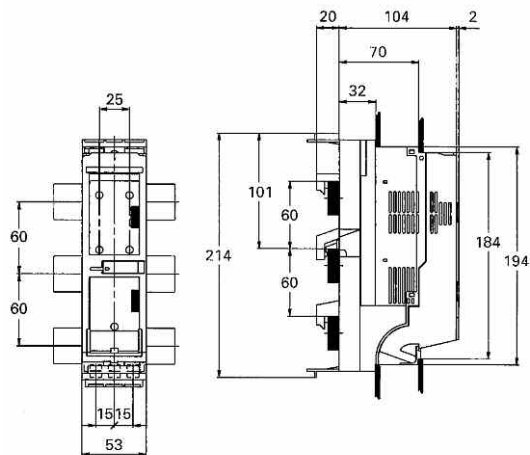
pro systém přípojnic 60 mm s elektronickou kontrolou stavu pojistek do 500 V AC

Popis	Velikost	Ampere I _n	Obj.číslo	Označení	Bal.	Hmotnost v kg
s rámovou svorkou rm/re 50 mm ² vývod dole	000	100 A	39010-0137	SILAS SB NH000 60 MA AU R4	1	0,6
s rámovou svorkou rm/re 50 mm ² vývod nahoře	000	100 A	39011-0137	SILAS SB NH000 60 MA AO R4	1	0,6
univerzální připojení (šroub M8)	00	160 A	39052-0130	SILAS SB NH00 60 EB70 ESF MA U5	1	0,9
s rámovou svorkou rm/re 95 mm ² montážní hloubka 70 mm	00	160 A	39040-0130	SILAS SB NH00 60 EB32 ESF MA R5	1	0,9
s rámovou svorkou rm/re 95 mm ² montážní hloubka 70 mm	00	160 A	39050-0130	SILAS SB NH00 60 EB70 ESF MA R5	1	0,9
univerzální připojení (šroub M10)	1	250 A	39064-0130	SILAS SB NH1 EB70 ESF70 MA U2	1	2,3
s rámovou svorkou rm/re 150 mm ²	1	250 A	39068-0130	SILAS SB NH1 60 EB70 ESF MA R	1	2,3
univerzální připojení (šroub M10)	2	400 A	39070-0130	SILAS SB NH2 60 EB70 ESF MA U2	1	3,3
s rámovou svorkou rm/re 300 mm ²	2	400 A	39074-0130	SILAS SB NH2 60 EB70 ESF MA R	1	3,6
univerzální připojení (šroub M10)	3	630 A	39080-0130	SILAS SB NH3 60 EB70 ESF MA U2	1	4,0
s rámovou svorkou rm/re 300 mm ²	3	630 A	39084-0130	SILAS SB NH3 60 EB70 ESF MA R	1	4,1

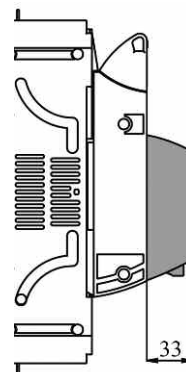
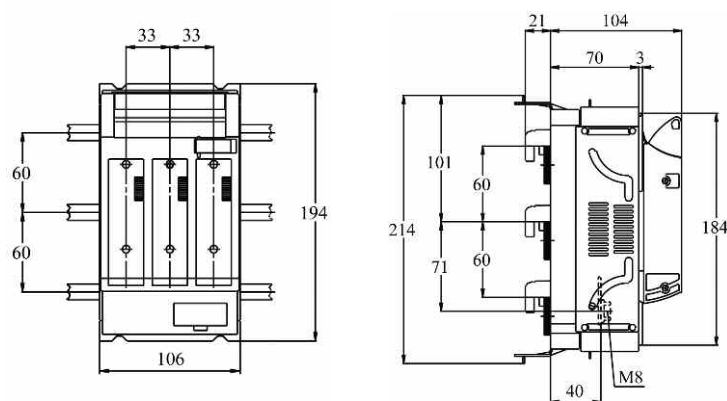
pro systém přípojnic 60 mm s kontrolou stavu pojistek motorovým jističem do 690 V

Popis	Velikost	Ampere I _n	Obj.číslo	Označení	Bal.	Hmotnost v kg
univerzální připojení (šroub M8)	00	160 A	39052-0030	SILAS SB NH00 60 EB70 SN U5	1	1,2
s rámovou svorkou rm/re 95 mm ² montážní hloubka 32 mm	00	160 A	39040-0030	SILAS SB NH00 60 EB32 SN R5	1	1,2
s rámovou svorkou rm/re 95 mm ² montážní hloubka 70 mm	00	160 A	39050-0030	SILAS SB NH00 60 EB70 SN R5	1	1,2
univerzální připojení (šroub M10)	1	250 A	39064-0030	SILAS SB NH1 60 EB70 SN U2	1	2,6
s rámovou svorkou rm/re 150 mm ²	1	250 A	39068-0030	SILAS SB NH1 60 EB70 SN R	1	2,6
univerzální připojení (šroub M10)	2	400 A	39070-0030	SILAS SB NH2 60 EB70 SN U2	1	3,6
s rámovou svorkou rm/re 300 mm ²	2	400 A	39074-0030	SILAS SB NH2 60 EB70 SN R	1	3,9
univerzální připojení (šroub M10)	3	630 A	39080-0030	SILAS SB NH3 60 EB70 SN U2	1	4,3
s rámovou svorkou rm/re 300 mm ²	3	630 A	39084-0030	SILAS SB NH3 60 EB70 SN R	1	4,5

**Montáž na přípojnice
Velikost 000**

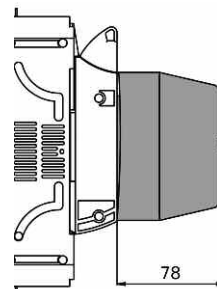
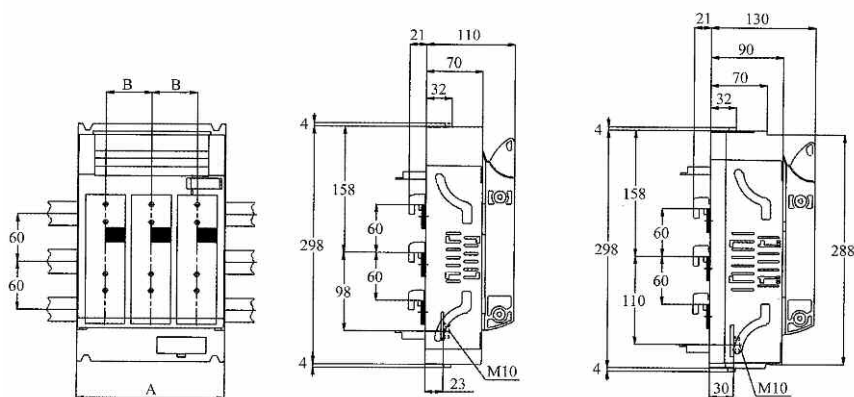


**Montáž na přípojnice
Velikost 00**



Elektronická kontrola stavu pojistek

**Montáž na přípojnice
Velikost 1-3**



Kontrola stavu pojistek motorovým jističem

Vel.	A	B
1	184	57
2	210	65
3	250	80

Velikost 1

Velikost 2/3

Napájecí hřebeny pro SILAS
 velikost 000 a 00 Příslušenství

Technické údaje

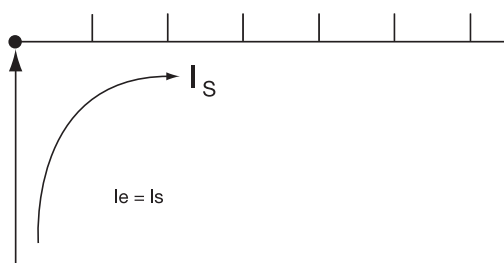
Technické údaje podle DIN EN 60947-1 VDE 0660 T100 / IEC 60947-1:2004

Popis		
Materiály	Přípojnice	E – Cu 58 F25
	Izolace	PC/ABS extrudované - světlešedé RAL 7035
	Koncový kryt	PC/ABS vstříkované - světlešedé RAL 7035
	Ochrana proti dotyku	PA66 V0 vstříkované - světlešedé RAL 7035
Teplotní stabilita	PC / ABS extrudované	VST B 120 – ISO 306 = 113°C-UL94-VO/1,5
	PC / ABS vstříkované	VST B 120 – ISO 306 = 138°C – UL94-V01,6
Koordinace izolace	Přepětová kategorie III / Stupeň znečištění 2	
Průrazná pevnost	PC / ABS	> 32 kV / mm
Rázová pevnost	>=/> 6,0kV (1kV/mmLS)	
Minimální vzdušná vzdálenost	> 8 mm	
Minimální průrazná vzdálenost	> 8,5 mm	
Max. provozní napětí	690 V AC / 440 V DC	
Jmenovité provozní napětí	415 V	
Odolnost proti zkratu	12,5 kA – 100 ms / 400 V	

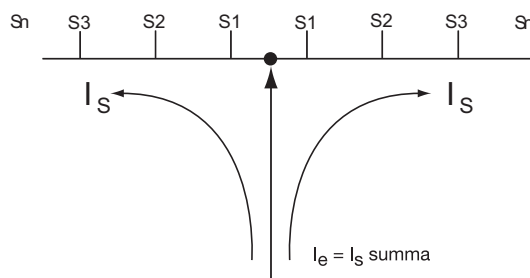
Zatížitelnost při teplotě okolí 35°C v závislosti od napájecího bodu

Technické údaje podle DIN EN 60947-1 VDE 0660 T100 / IEC 60947-1:2004

Délka bloku přípojnice (m)	Max.1	Max. 0,3
Průřez přípojnice	35 mm ²	35 mm ²
Napájení na začátku resp. konci přípojnice		
Max. proud přípojnice I _s /fázi	125 A	200 A
Připojovací průřez	35 mm ²	2x35 mm ²
Jiné napájení		
Max. proud přípojnice I _s /fázi	160 A	260 A
Připojovací průřez	2x35 mm ²	95 mm ²
Napájecí hřebeny pro velikost 000	-	2 - 5
Napájecí hřebeny pro velikost 00	4 - 5	2 - 3



Napájení na začátku resp. konci přípojnice



Jiné napájení

Při napájení v středě je potřebné dbát na to, aby součet výstupních proudů S1...S_n na větve přípojnice nebyl větší než výše uvedený jmenovitý proud přípojnice I_s/fázi